



SAFARI lodge
zoo de la flèche

Dossier de presse



Sommaire

Édito

Le Safari Lodge, une expérience au plus près
des animaux sauvages sans quitter l'Hexagone p 5

Arctic lodge

Pour la première fois au monde,
dormez avec les ours polaires p 6 à 9

Chukon & Beaver Creek lodges

Des moments d'évasion face aux Ours Grizzlys p 10 à 13

Sumatra & Bali lodges

Un voyage dans les rizières d'Asie, royaume du tigre blanc p 14 à 17

Alaska & Hudson lodges

Une nuit dans les grands espaces canadiens
avec les loups blancs de l'Arctique p 18 à 21

Kruger, Etosha, Serengeti & Kwanza lodges

Une rencontre sauvage face aux lions d'Afrique p 22 à 25

Mangoro, Malagasy & Tana lodges

Une aventure africaine parmi les lémuriens p 26 à 29

Un séjour hors du commun

personnalisable au gré de ses envies p 30 & 31



Édito

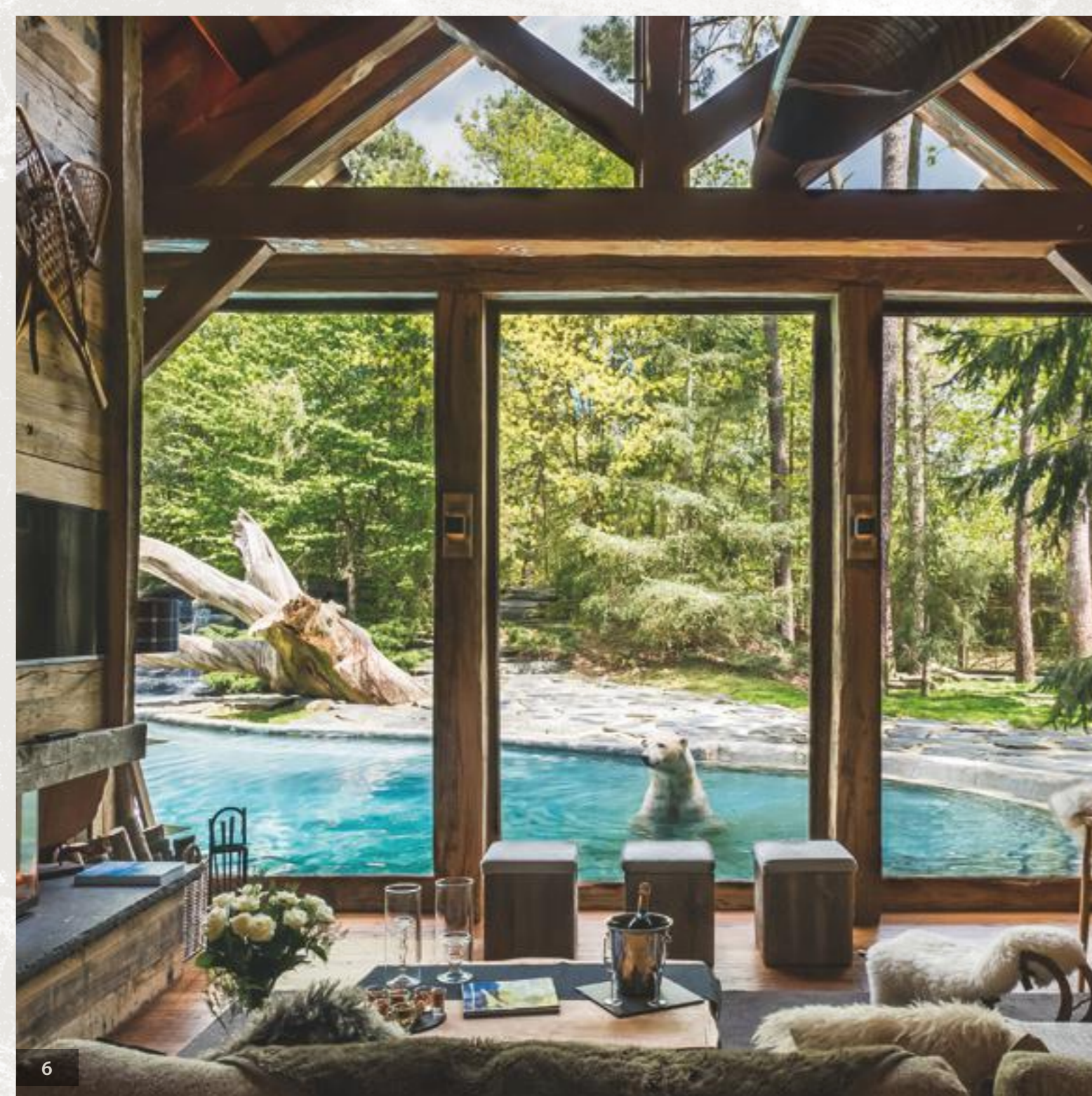
Le Safari Lodge, une expérience au plus près des animaux sauvages sans quitter l'Hexagone

C'est en 2012 que le Zoo de La Flèche se lance dans une aventure jusqu'alors inédite en Europe : proposer à ses visiteurs de séjourner au sein du parc, en tête-à-tête avec les animaux sauvages. À peine un an plus tard, le parc, qui accueille plus de 1500 animaux issus de 160 espèces différentes, ouvre ses premiers lodges haut de gamme, permettant pour la première fois aux amoureux de la nature de dormir face aux animaux. Aujourd'hui, quatorze lodges soigneusement pensés et créés afin d'accueillir les curieux en quête d'aventure, d'émotions et de dépaysement, trônent en plein cœur des espaces animaliers. Aux couleurs de l'Arctique, du Grand Nord Canadien, de l'Indonésie ou de l'Afrique, en toute proximité avec les animaux, les lodges du Zoo de La Flèche se présentent comme une véritable invitation au voyage.

En avril 2013, 4 lodges sur les thèmes du Grand Nord et de l'Asie ouvraient leurs

portes aux visiteurs afin de leur offrir une vue imprenable sur les majestueux tigres blancs et loups blancs arctiques. En 2014, l'aventure africaine commence au Safari Lodge avec l'ouverture de 3 lodges malgaches inscrits au cœur de l'univers des lémuriers et l'ouverture du lodge Arctique, permettant aux visiteurs une rencontre unique avec les ours polaires. En 2015 et 2016, ce sont deux lodges au cœur des forêts canadiennes faces aux ours grizzlys qui promettent un moment d'exception. En 2018, le Safari Lodge renouvelle son voyage en terre africaine avec l'ouverture de 4 lodges faces aux lions blancs et lions jaunes d'Afrique.

Dans un cadre privatif exceptionnel, alliant le confort moderne au charme d'une décoration thématique extrêmement soignée, chaque lodge offre, par ses larges baies vitrées panoramiques, un face à face unique et magique avec de somptueux animaux sauvages.



Pour la première fois au monde, dormez avec les ours polaires

Dans un hébergement au décor inspiré du Grand Nord, confortablement installés au coin d'une cheminée ou au bord de l'eau, les hôtes profiteront d'un spacieux salon soigneusement aménagé et disposant d'une vue incroyable sur deux fabuleux ours polaires. Conçus pour offrir une ambiance cosy et grand luxe, une suite parentale et son espace bains offrent tous deux une étonnante vision sous-marine des ours qui ravira les aventuriers d'un jour. Les enfants, s'amuseront quant à eux dans leur chambre-cabane et observeront depuis les hublots les ours polaires évoluer sous leurs yeux.

D'une surface de 120 m², l'Arctic lodge dispose également d'un vaste jardin privatif évoquant les taïgas du Grand Nord. Un bain nordique permettra aux hôtes de se relaxer tout en admirant ces magnifiques animaux dans leur environnement.

Arctic lodge



Arctic
lodge





Des moments d'évasion face aux Ours Grizzlys

Au cœur d'une forêt de conifères, bordés de majestueuses cascades, le YUKON LODGE et le BEAVER CREEK LODGE réservent des moments d'évasion face aux Ours Grizzlys. Dans un cadre privé et exceptionnel, le YUKON LODGE et le BEAVER CREEK LODGE vous proposent par de larges baies vitrées, une vue panoramique et imprenable sur l'univers des Grizzlys.

Les lodges disposent d'une large terrasse extérieure, équipée d'un salon de jardin et de mobilier de détente, ainsi qu'une douche extérieure pour les plus audacieux. Au cœur du BEAVER CREEK, un bain nordique/jacuzzi permettra à nos hôtes de se relaxer tout en admirant nos ours majestueux.

Les lodges, soigneusement aménagés dans un univers contemporain, promettent une ambiance feutrée, intime et conviviale.

Du rêve à la réalité, le YUKON LODGE ou le BEAVER CREEK LODGE assureront des moments d'exception !

Yukon & Beaver Creek lodges

Yukon &
Beaver Creek
Lodges





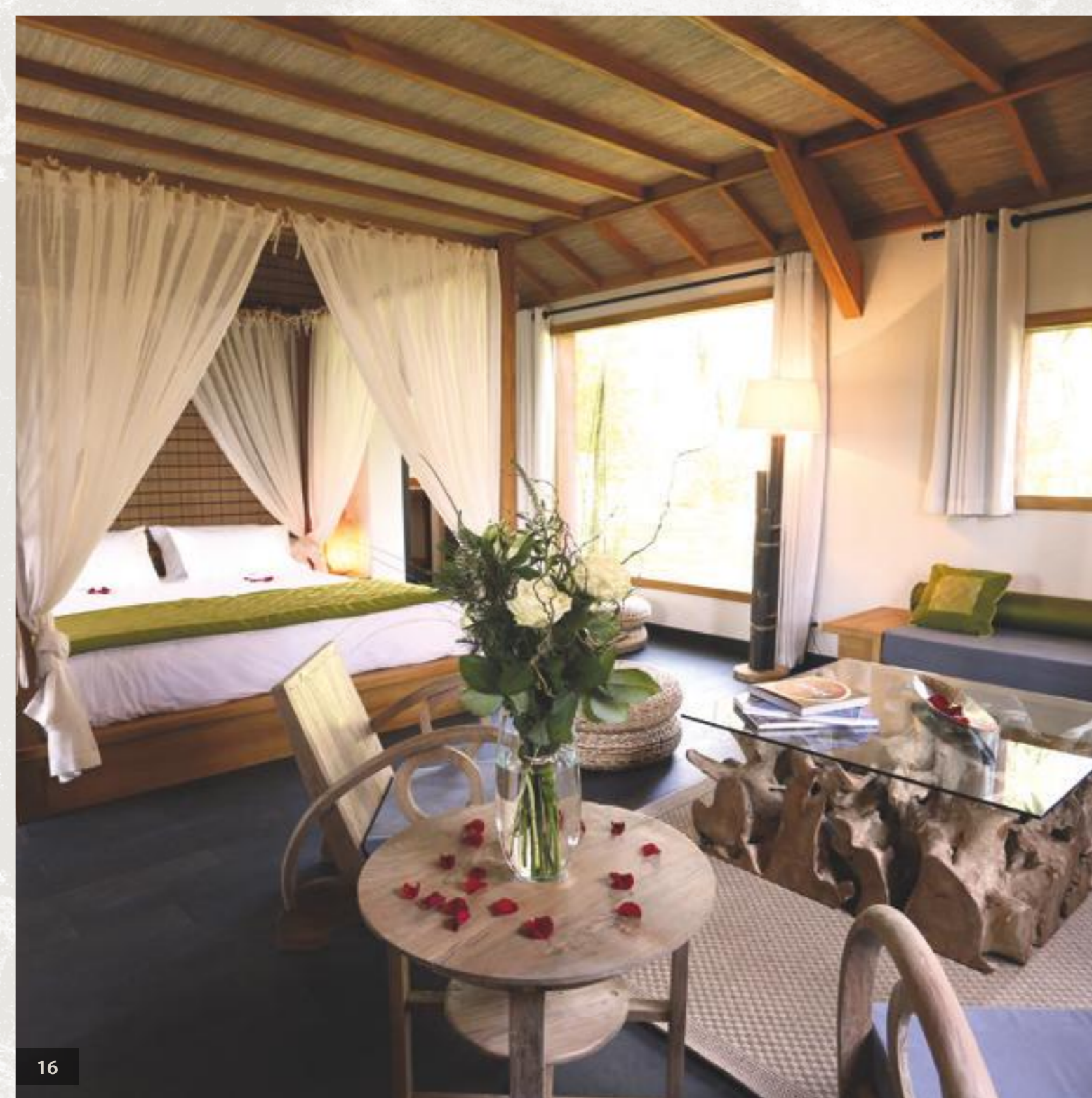
Un voyage dans les rizières d'Asie, royaume du tigre blanc

Le soleil se couche et diffuse une chaude lumière à travers les graminées bordant les rizières situées juste devant les lodges. Confortablement installés sur leur terrasse ou dans leur espace salon, les aventuriers d'un jour se détendent autour d'un verre entre amis pour assister, en privilégiés, au réveil du tigre blanc, seigneur des lieux. Sortant de sa sieste, le mythique prédateur retourne explorer son domaine pour le bonheur exclusif des hôtes amateurs de sensations fortes.

Dans un cadre privatif exceptionnel, au sein d'une luxuriante forêt de bambous, les hôtes pourront choisir de passer la nuit dans le lodge Bali ou Sumatra. L'un privilégie une ambiance contemporaine où l'on retrouvera les matériaux évocateurs de l'Asie : meubles en teck choisis avec soin et paille japonaise. L'autre restitue une atmosphère plus traditionnelle typique de l'Asie antique, à la fois grandiose et mystérieuse.

Sumatra & Bali lodges

Sumatra
& Bali
lodges





Une nuit dans les grands espaces canadiens avec les loups blancs de l'Arctique

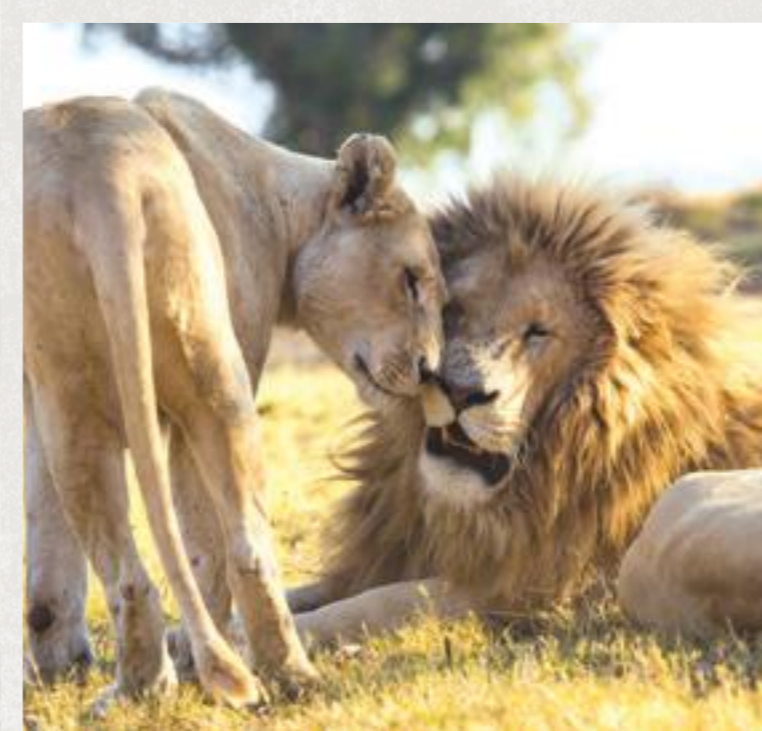
Couverts de véritables rondins de bois ou de bardeaux, les lodges Alaska et Hudson se déclinent en deux ambiances authentiques évoquant les terres d'aventure des trappeurs d'Amérique du Nord. Nichés au cœur d'une forêt de conifères ou d'une clairière couverte de bruyères multicolores, ils permettent une immersion totale dans l'univers du Grand Nord. Au lever du jour, les rideaux s'ouvrent avec pour seule vision, une vue incroyable et panoramique sur le territoire des loups blancs de l'Arctique. Un moment magique, unique et chargé d'émotions.

Qui n'a jamais rêvé de s'endormir au chant du loup ? Avec la possibilité de séjourner dans un lodge chaleureux donnant directement sur les espaces des loups arctiques, le Zoo de La Flèche va pouvoir exaucer ce rêve.

Alaska & Hudson lodges

Alaska
& Hudson
lodges





Une rencontre sauvage face aux lions d'Afrique

Au cœur du bush africain, plongez dans une nature sauvage ! Le Kruger Lodge, l'Etosha Lodge, le Serengeti Lodge et le Kwanza Lodge vous réservent un séjour grandiose face aux lions. Offrez-vous une parenthèse en terre africaine. Dépaysement assuré !

Dans un cadre confidentiel et exclusif, les lodges vous proposent des prestations de haut standing : de larges baies vitrées panoramiques pour une vue imprenable sur l'univers des lions. Votre suite dispose d'un salon « cosy », d'un espace dining, d'une chambre équipée d'une literie douce format « Kingsize », d'une seconde chambre avec de confortables lits doubles superposés et d'une salle de bain au charme unique. Vous disposerez également d'un jardin privatif, équipée d'une douche extérieure pour les plus audacieux !

Kruger, Etosha, Serengeti & Kwanza lodges

Kruger, Etosha,
Serengeti
& Kwanza
lodges





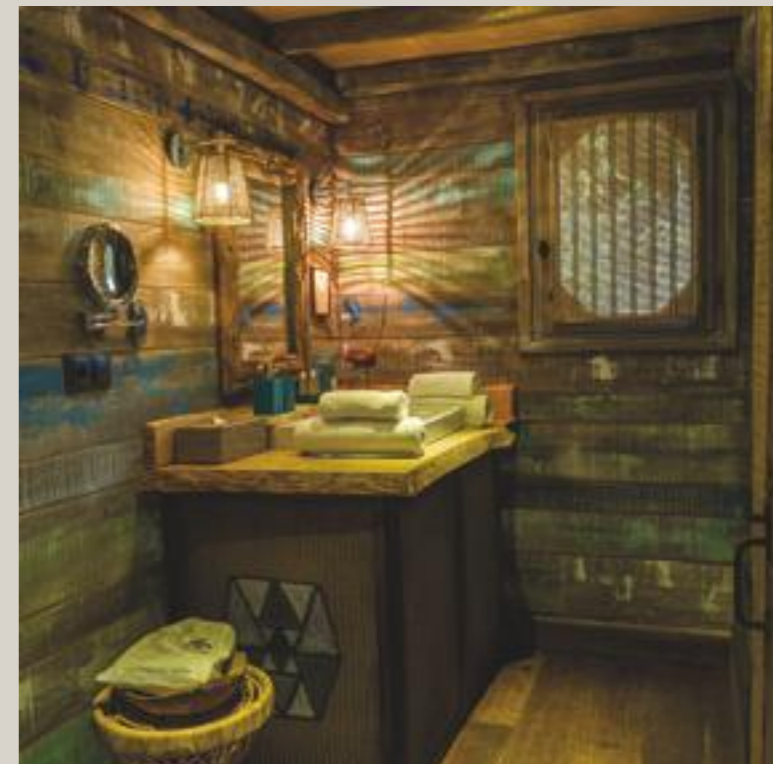
Une aventure africaine parmi les lémuriens

C'est une ambiance africaine des plus colorées que les lodges malgaches proposent aux hôtes. Les adultes pourront profiter d'une large terrasse privative équipée d'un coin détente pendant que les enfants, depuis leur chambre située en rez-de-chaussée, pourront s'émerveiller devant les acrobaties et facéties de ces petites et attachantes créatures et s'endormir tout près d'elles.

Depuis leur terrasse suspendue à 4 mètres de hauteur, bénéficiant d'une vue panoramique sur l'île Nosy Komba, signifiant « Notre île » en malgache, les visiteurs pourront vivre la magie de la légendaire île de Madagascar tout en se laissant bercer par le bruit de l'eau et le chant des lémuriens. Ce ne sont pas moins de vingt-quatre lémuriens, issus de trois espèces différentes, qui partageront leur séjour.

Mangoro, Malagasy & Tana lodges

Mangoro,
Malagasy
& Tana
lodges



Un séjour hors du commun personnalisable au gré de ses envies

Chaque lodge propose le confort d'un hébergement luxueux : une grande suite parentale comprenant un espace salon « cosy », une literie douce et moelleuse au format « King Size », une salle de bains avec double vasque, douche à l'italienne au charme unique et une chambre pour les enfants. À l'extérieur, une terrasse équipée d'un salon de jardin et de mobilier de détente permettra de profiter du grand air tout en admirant les animaux à travers de larges baies vitrées. Les plus audacieux pourront même prendre leur douche à l'extérieur, en pleine nature !

Conçus pour faciliter le dépaysement, les lodges ont été soigneusement décorés et aménagés pour transporter leurs hôtes dans un univers authentique, exotique et hors du temps. Les éléments de décoration ont été choisis avec attention et commandés, pour certains, spécifiquement auprès d'artisans canadiens, indonésiens et africains. D'autres sont issus du commerce équitable et inscrivent ainsi les lodges dans une véritable démarche écocitoyenne. Pour poursuivre cette expérience et continuer sur la voie du plaisir des sens, les hôtes partageront un dîner raffiné, pensé et réalisé par l'un des meilleurs chefs sarthois. Ce délicieux repas ainsi qu'un copieux petit déjeuner seront dégustés entre amis ou en famille au sein même des lodges.

Parce que l'expérience vécue au Zoo de La Flèche doit rester unique, le choix ne se limite pas à une préférence pour l'ambiance asiatique, nord-africaine, canadienne ou arctique. Le Zoo de La Flèche propose également des services sur-mesure pour un séjour inoubliable : une option escapade romantique aux amoureux, une spécialité « Happy Birthday » pour les anniversaires ou encore une sélection de vins pour les amateurs éclairés.



Pour une aventure encore plus forte, les hôtes du Safari Lodge ont accès pour deux jours consécutifs à l'ensemble du Zoo, l'un des 5 plus beaux parcs zoologiques français : 5 continents y sont représentés au travers de 18 hectares et 1500 animaux. 2 spectacles époustouffants et des dizaines d'animations sont également au rendez-vous.

Cette prestation haut de gamme et insolite est proposée à partir de 129 euros par adulte et 69 euros par enfant, incluant la nuit, le dîner et le petit déjeuner continental et la visite du parc sur deux jours. Les lodges, d'une surface de 30 m² à 120m², sont dotés d'un jardin privatif de 200 à 500m². Ils peuvent accueillir de 2 à 7 personnes.

Ce projet ambitieux, fruit d'un investissement de 3,3 millions d'euros, suscite un engouement tel que le Zoo de La Flèche prévoit l'ouverture de nouveaux lodges qui permettront aux visiteurs une rencontre insolite avec les tigres de Sumatra ou encore les guépards. Un projet d'hôtel avec une proximité directe sur une savane africaine est également en projet.

Le parc lui-même vivra des évolutions avec une diversification de ses différents univers.

Il devrait également s'ouvrir à une clientèle d'affaires en proposant notamment une offre dédiée aux séminaires et événements d'entreprise. Son objectif : devenir le premier resort zoologique du monde !



Horaires

LE PARC EST OUVERT TOUTE L'ANNÉE

- Avril, Mai, Juin : de 9h30 à 18h
(19h les weekends, ponts et jours fériés)
- Juillet et Août : de 9h30 à 19h30
- Septembre et Octobre : de 09h30 à 18h
(19h les weekends de sept.)
- Novembre à Mars : de 10h à 17h30

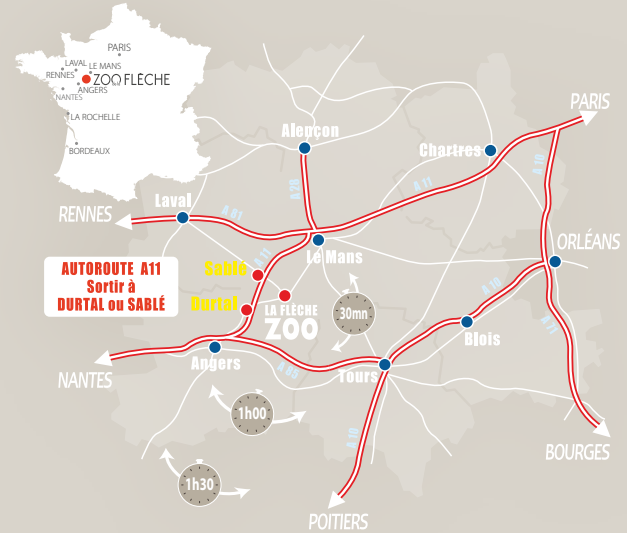
Spectacles et animations

Du week-end de Pâques à la Toussaint

Restauration

6 espaces de restauration sont à votre disposition selon la saison. Le restaurant «Safari-Camp» est ouvert toute l'année.

Plan d'accès



ZOO de la FLÈCHE

Le Tertre Rouge • 72200 LA FLÈCHE

Tél : 02 43 48 19 19 • Email : info@zoo-la-fleche.com

